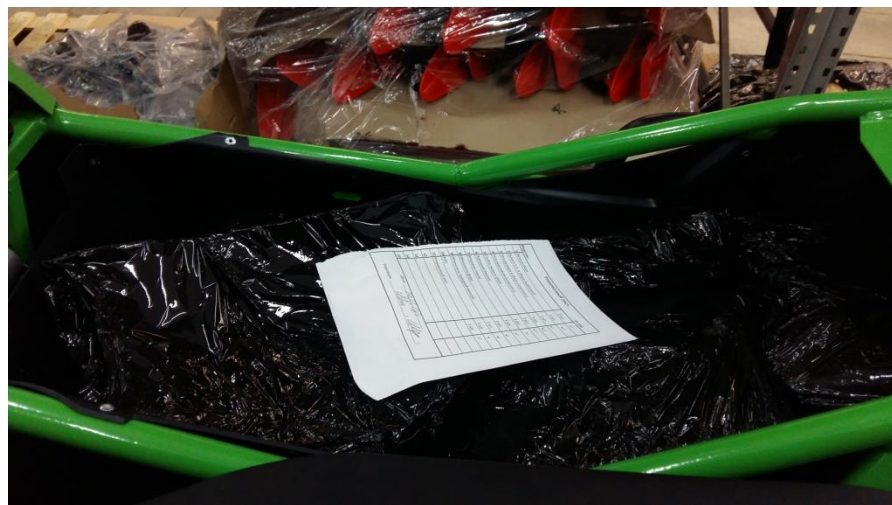


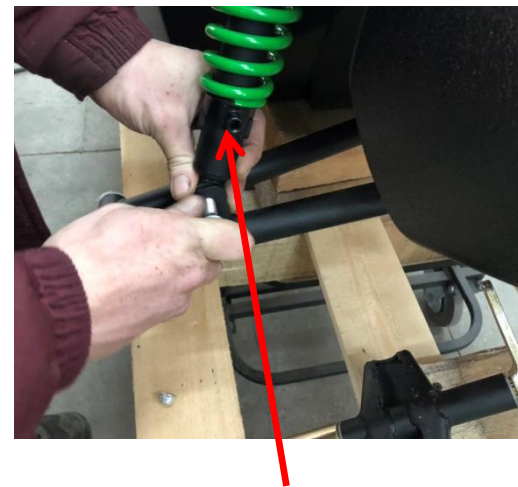
Пошаговая инструкция сборки снегохода из «упаковки».



Произвести распаковку изделия .

Проверить комплектацию и приступить к сборке изделия.



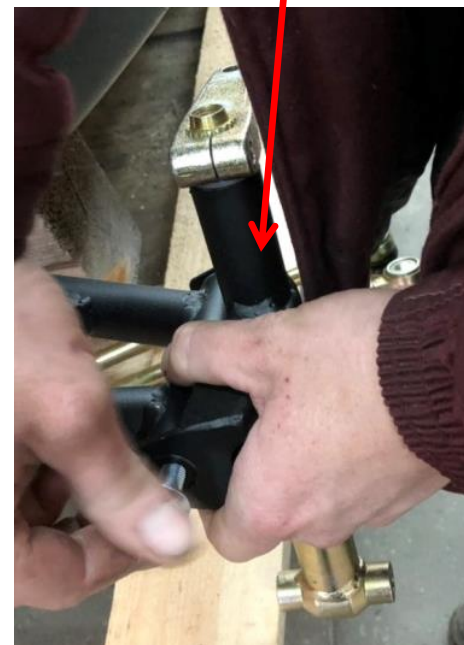


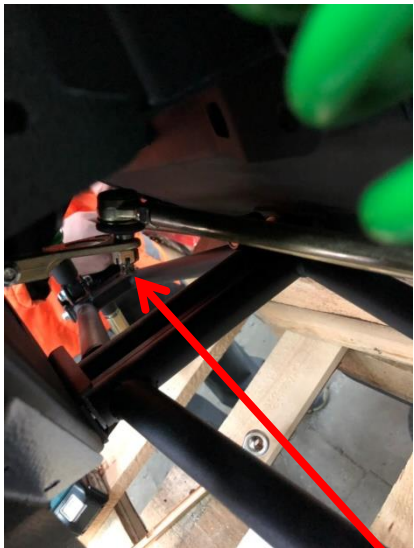
Открутить 6 цветных винтов М5 и освободить капот для проведения сборки . Снять транспортировочный кронштейн. Приподнять снегоход для удобства сборки передней подвески.

Присоединить к рычагам передней подвески амортизаторы и стойки лыжи.

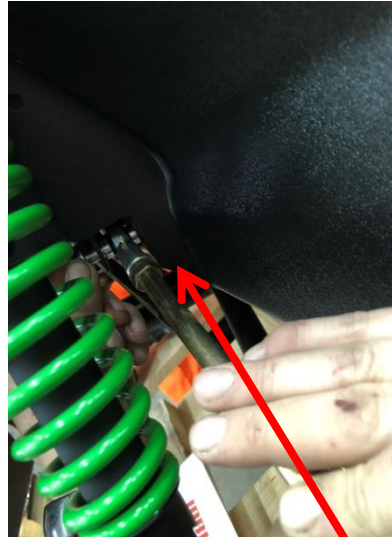


Установить рычаги передней подвески используя болты М10х1,25х245





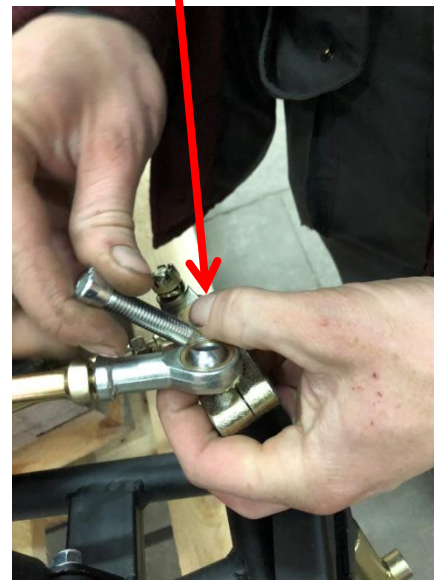
Установка рулевых тяг.

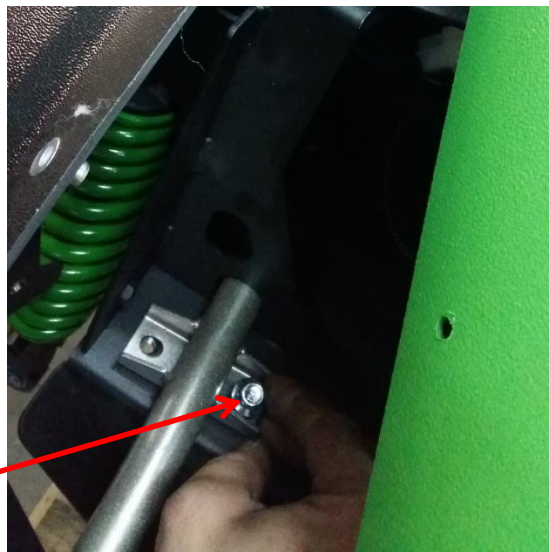
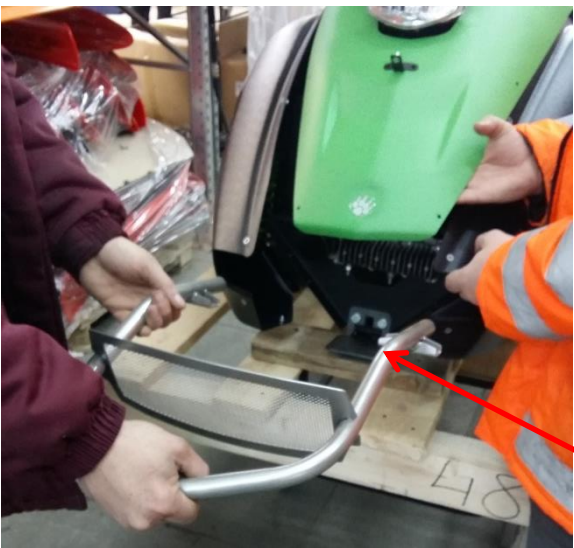


Установка реактивных тяг

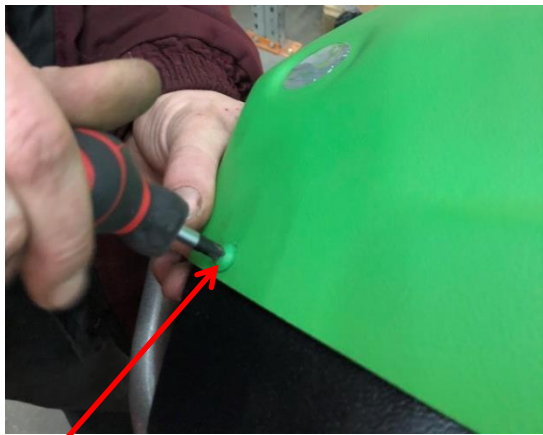


**Регулировка рычагов
рулевой стойки и их фиксация
при помощи болтов М8х40.**





**Установка переднего бампера
при помощи винтов M8x20**



**Окончательная сборка пластикового
обвеса с использованием болтов
M6x12 и цветных винтов M5**





Установка обтекателя фары при помощи чёрных винтов М5 и ветрового стекла при помощи пластиковых клипс.



Установка обтекателя переднего нижнего при помощи чёрных винтов М5 и болтов М6х12.

